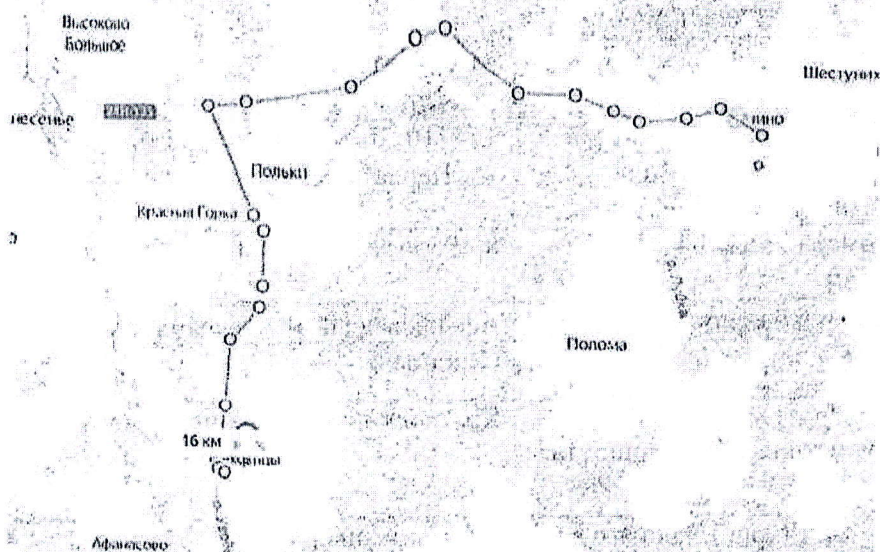


Маршрут № 8

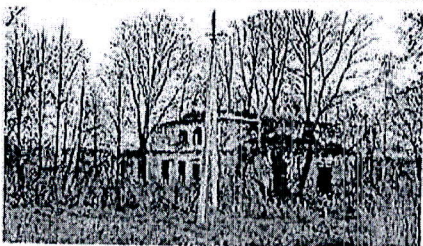
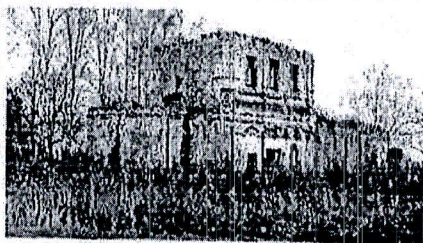
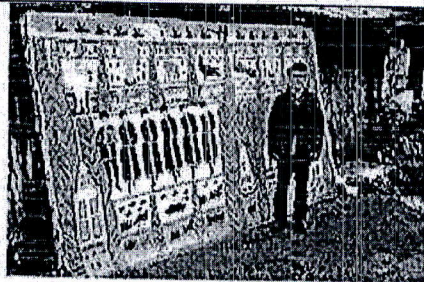
Маршрут № 8	
Сведения об организаторе путешествия	
- название	Муниципальное казённое учреждение дополнительного образования «Центр дополнительного образования для детей Савинского района»
- почтовый и фактический адрес юридического (физического) лица	155710, Ивановская область, Савинский район, п. Савино, ул. Первомайская, д. 9
- номера телефонов, факсов, E-mail	8(49356)9-13-45, 8(49356)9-17-71, ia_afanasev@mail.ru
ФИО руководителя	Афанасьев Иван Александрович
Туристический поток (сезонный, круглогодичный)	Сезонный
Продолжительность туристического маршрута (краткосрочный, долгосрочный, маршрут выходного дня)	Краткосрочный, маршрут выходного дня
Вид туристического маршрута (водный, пешеходный, лыжный, велосипедный, автобусный)	Велосипедный
Цели и задачи туристического маршрута (оздоровительный, спортивный, ознакомительный, культурно-познавательный)	Ознакомительный, культурно-познавательный
Характеристика маршрута:	
- пункт (место) убытия группы	МКУДО ЦДО
- пункт (место) прибытия группы	МКУДО ЦДО
- протяженность маршрута	32 км (в обе стороны)
- категория сложности маршрута (переправы, труднопроходимая местность)	нет
- время и сроки проведения туристического маршрута	Июнь, июль, август
- пункты остановок (привалов, ночлегов)	с. Меховицы
- место дислокации ближайшей ПСС, ПЧ	Пожарно-спасательная часть № 51 ФГКУ "4 ОФПС по Ивановской области" п. Савино
- ближайший населенный пункт	п. Савино, с. Меховицы
- ближайшие медицинские учреждения	Шуйская ЦРБ Савинский филиал, Больничный городок, 2, п. Савино
- ближайшие стационарные точки связи	с. Миховицы
- характер существующих и возможных препятствий	нет
- особенность района путешествия	Асфальтированная дорога и грунтовая дорога
- ориентировочное время прохождения контрольных точек движения	3 часа (в одну сторону)
Краткое описание маршрута	Маршрут проходит по асфальтированному шоссе до д. Юшково, далее

по грунтовой дороге до с. Меховиц. Маршрут пролегает на 90% по открытой местности.

Схема маршрута
(приложение)



Основные
достопримечательности на
маршруте



Творчество художника Леонова Павла Петровича (1920-2011 гг)

Его работы получили международное признание, и в 1997 году он получил Гран-при INSITA. Меховицы известны с XIII века и явно получили свое название из-за занятия первых жителей – добытчиков пушнины. Въезд в село начинается с преодоления холма, на котором стоит кирпичная сторожка и два храма в руинах. Ближняя к въезду – церковь Спаса Преображения 1790 года, еще барочная.

Подальше к реке, в зарослях и окружении столбов – более скромный храм Николая Чудотворца 1810 года постройки.

Дом фабриканта Петра Семеновича Карпова с «флигелем для прислуги».

Руководитель организации

(Signature)

(подпись)

Афанасьев Е.А.

(ФИО)